

1.4.5 Leutendorf

Im Stadtteil Leutendorf ist der Altortbereich mit seiner überwiegend gemischten Nutzungsstruktur als gemischte Baufläche dargestellt. Die neueren Baugebiete sind entsprechend ihrer Nutzung als Wohnbaufläche dargestellt. Darüber hinaus ist im Osten des Stadtteils in Richtung Ziegelhütte eine gewerbliche Baufläche dargestellt.

Potentiale

- Gute Anbindung des Stadtteils an die Kernstadt mit ihren zentralörtlichen Einrichtungen über die Leutendorfer Straße,
- Nähe des Stadtteils zur Stadt Waldershof als möglichem Einkaufsort neben der Kernstadt Marktredwitz,
- überwiegender Wohnsiedlungscharakter des Stadtteils,
- kaum Beeinträchtigungen durch gewerbliche Nutzungen.

Restriktionen

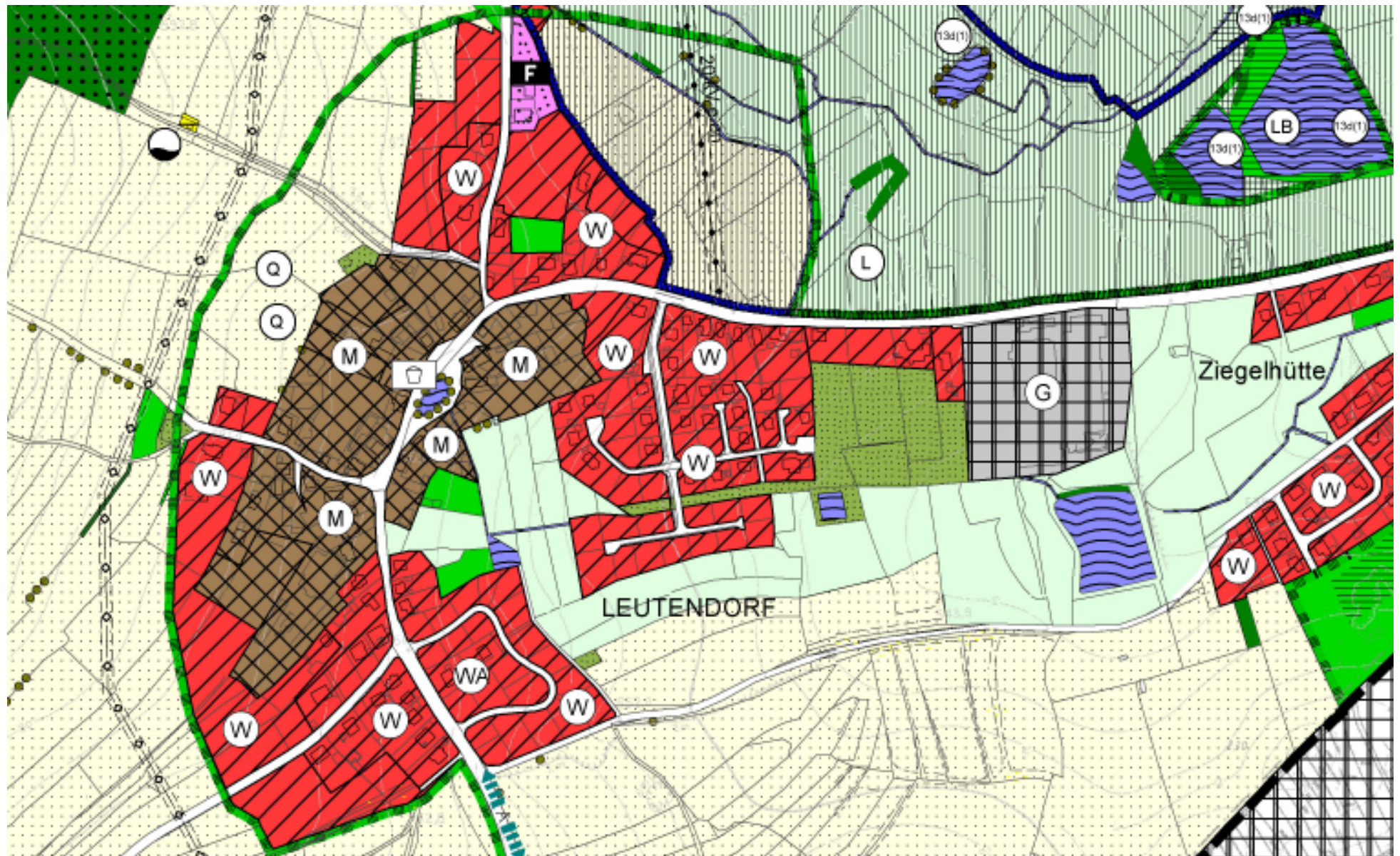
- Geringe Infrastrukturausstattung im Stadtteil selbst

Entwicklungsziele

- Erhalt des ländlichen Charakters der Siedlung,
- Gewährleistung einer organischen Weiterentwicklung des Stadtteils im Bereich der Funktionen Wohnen, Landwirtschaft und lokale Arbeitsplätze,
- Abrundung der Bebauung im Südwesten des Stadtteils und Gestaltung eines Ortsrandes.

Entwicklungskonzept

- Darstellung einer 2,3 ha großen Fläche im Südwesten des Stadtteils als Wohnbaufläche (Bruttowohnbauland). Die Fläche war bisher teils als allgemeines Wohngebiet, teils als Dorfgebiet und teils als Fläche für die Landwirtschaft dargestellt. Durch die jetzige Darstellung soll eine sinnvolle Arrondierung des südwestlichen Siedlungsbereichs von Leutendorf erreicht werden,
Kapazität:
 - Wohneinheiten: ca. 45 WE (bei 20 WE / ha)
 - Einwohner: ca. 100 Einw.



Auszug aus dem Flächennutzungsplan im Bereich des Stadtteils Leutendorf (M 1:5.000)