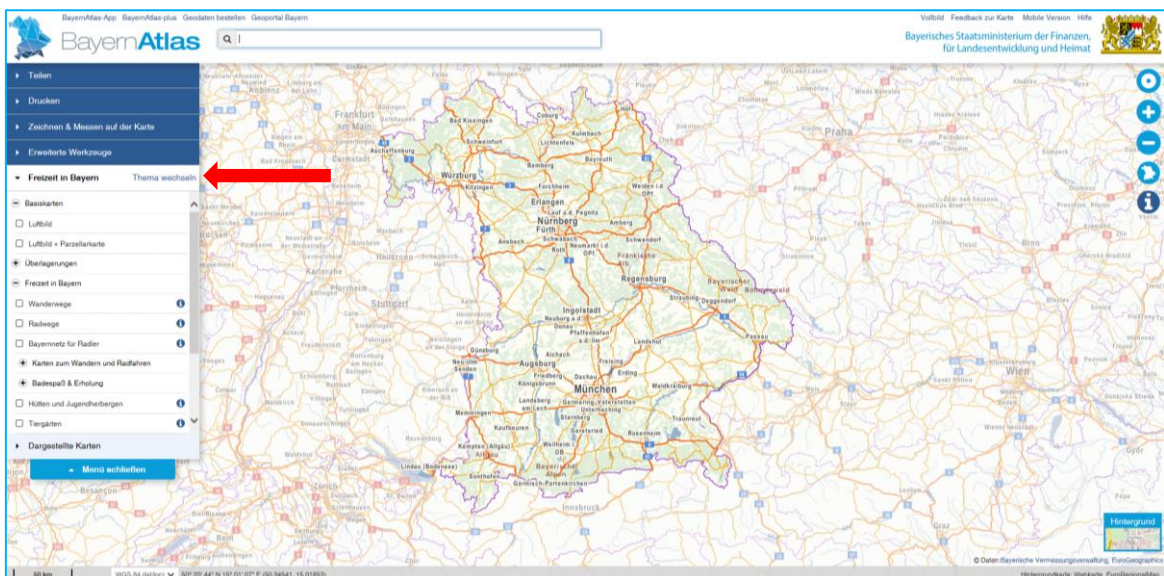
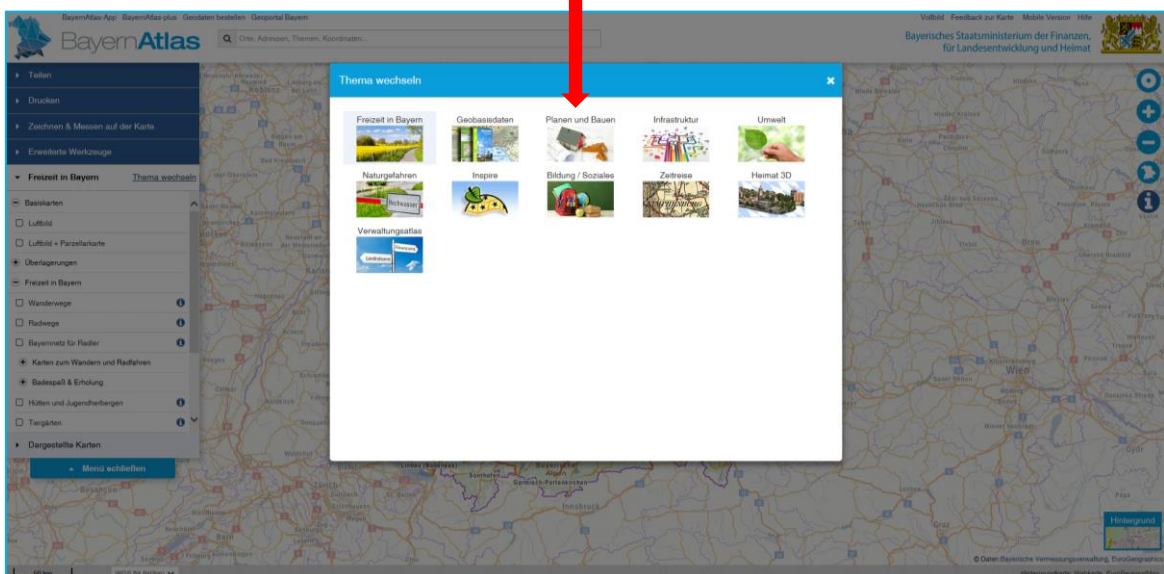


Kurzanleitung Bebauungspläne im BayernAtlas

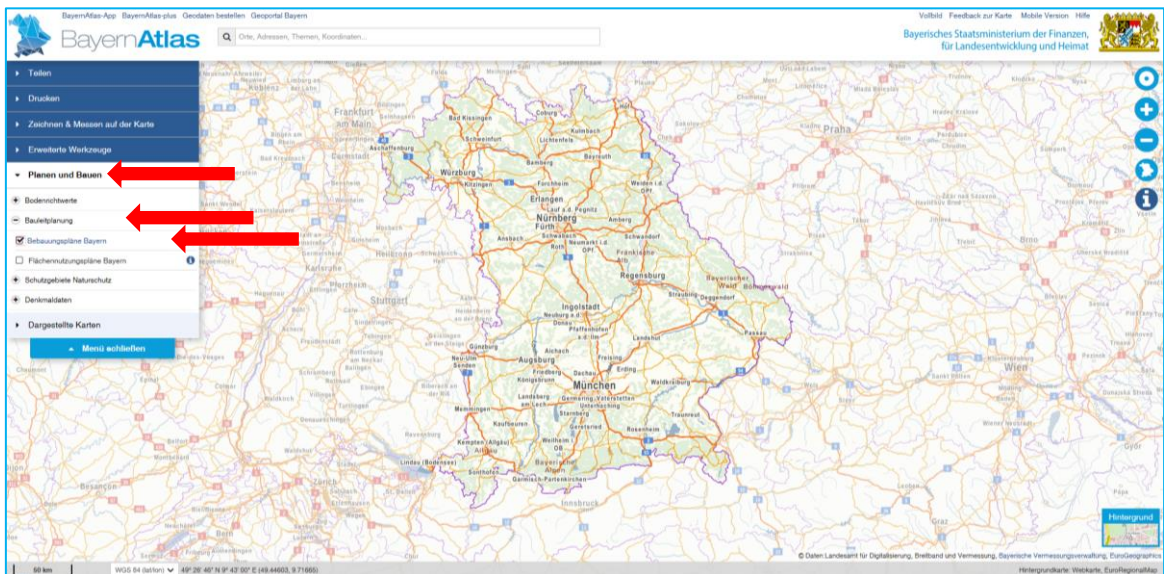
- Der oben stehende Link leitet Sie weiter auf die Seite des BayernAtlas www.bayernatlas.de zur Verfügung gestellt vom Bayerischen Staatsministerium der Finanzen für Landesentwicklung und Heimat
- links auf dem Bildschirm erscheint eine Menüauswahl; hier klicken Sie auf „Thema wechseln“



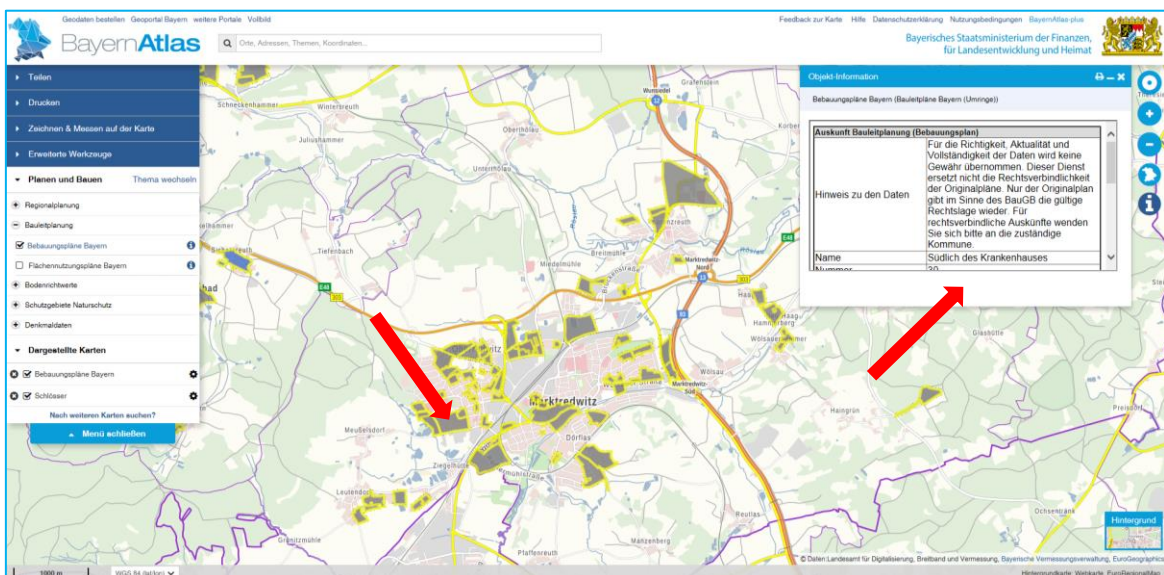
- in der angezeigten Themenübersicht wählen Sie „Planen und Bauen“



- in der linken Menüauswahl erscheint nun der Bereich „Planen und Bauen“; wählen Sie hier den Punkt „Bauleitplanung“ und setzen einen Haken bei „Bebauungspläne Bayern“



- danach zoomen Sie in der Karte auf die gewünschte Stadt (hier: Marktredwitz)



- die verfügbaren Bebauungspläne werden Ihnen grau/gelb angezeigt; für nähere Informationen zum Bebauungsplan klicken Sie bitte auf den entsprechenden Bereich; in einem separaten Objektfenster werden alle wichtigen Informationen angezeigt; hier können auch weitere Dokumente als PDF z. B. Rasterbild, Legende, textliche Festsetzungen oder Plan durch Klick auf die jeweilige URL abgerufen werden

Stand: 29.10.2018
 Stadt Marktredwitz
 -Stadtplanung-